

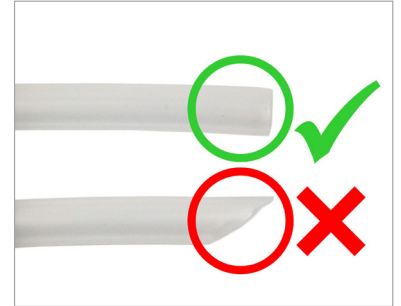
Quick-Guide Hose connection dosing pump and injection valve

Quick-Guide Schlauchanschluss Dosierpumpe und Impfventil

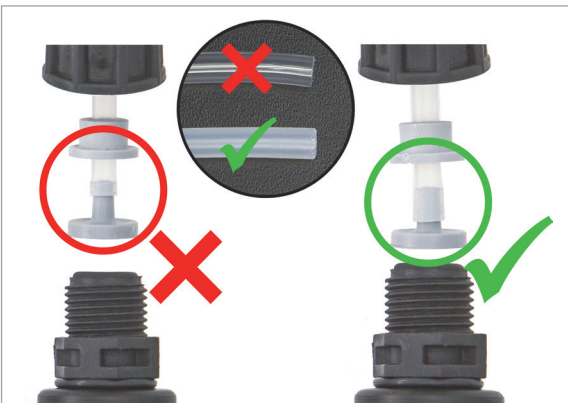
Guide rapide pour le raccordement des cannes d'injection et pompes doseuses

Guía rápida de conexión de las mangueras a la válvula de inyección y a la bomba dosificadora

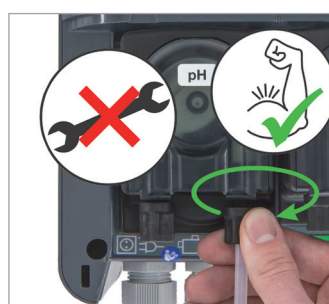
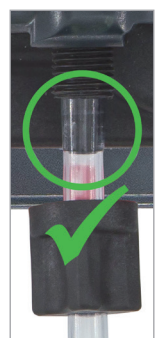
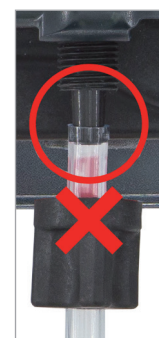
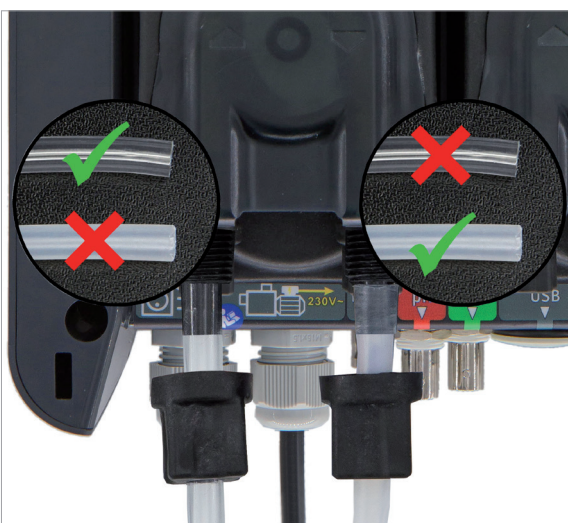
1 Cutting the hoses • Abschneiden der Schläuche • Coupe des tuyaux • Cortar las mangueras



2 Hose connection dosing valves • Schlauchanschluss, Impfventile • Raccordement des cannes d'injection • Conectar la manguera a la válvula de inyección



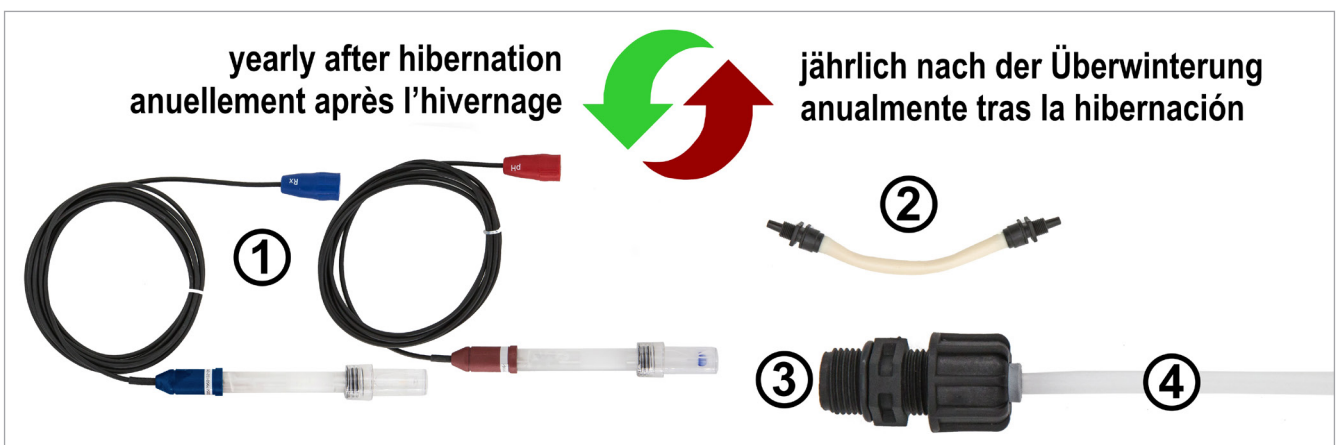
3 Hose connection dosing pumps • Schlauchanschluss, Dosierpumpen • Raccordement des pompes doseuses • Conectar la manguera a la bomba dosificadora



4 Weekly inspection • Wöchentliche Sichtkontrolle • Contrôle hebdomadaire • Inspección semanal



5 Yearly maintenance • Jährlicher Service • Maintenance annuelle • Mantenimiento anual



Please manually check all components on a weekly basis.

Bitte kontrollieren Sie wöchentlich sämtliche Komponenten und Schlauchverbindungen auf mögliche Undichtigkeiten.

Vérifier régulièrement l'état de l'équipement (une fois par semaine).

Verifique de forma manual todos los componentes con una periodicidad semanal.